



寄宿舎だより

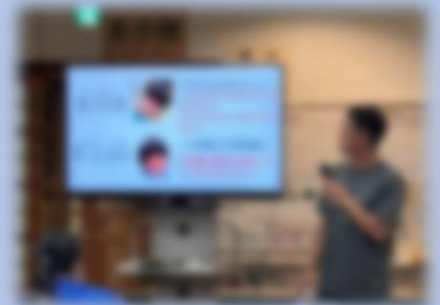
令和6年10月31発行

学校生活のなかで最も長い2学期。早くも2ヶ月が過ぎようとしています。朝夕、肌寒くなってきていますが、舎生たちはいつものように元気いっぱい過ごしています。

9月30日は火災避難訓練、10月に入ると駄菓子屋さん、実習激励会、チャレンジルーム、体験入舎などたくさんの寄宿舎行事がありました。火災避難訓練では、夜間の火災を想定し、避難経路を確認しながら最終避難場所まで避難することができました。実習激励会では、各実習現場の紹介や頑張りたいことの発表があり、Hさんの気合いの入った踊りでこれから始まる実習に向けてエナジーを高めてくれました。また、実習期間中に行われた体験入舎では、入舎未経験の児童生徒を受け入れ、寄宿舎での活動を肌で感じてもらいました。

## ～後期実習激励会～

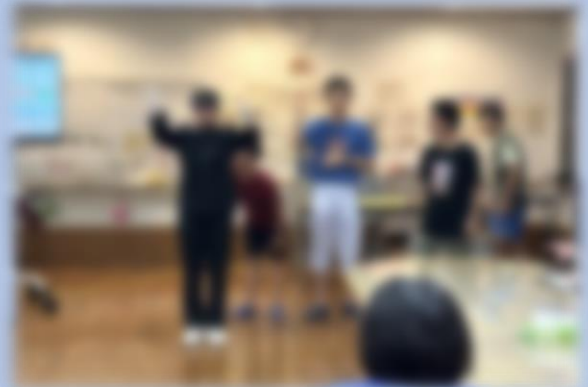
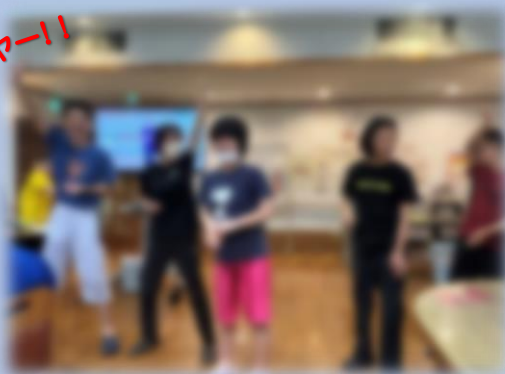
司会がんばりました！



中学部 龍神空手で激励！！

みんなでおどろう

マブヤー！！



ドーナツうまつ😊



ドーナツ😊最高😊

いくらですか〜?

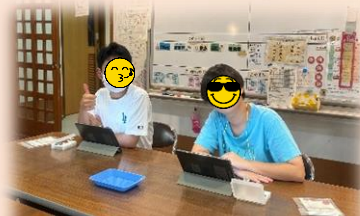
# ★駄菓子屋さん★



ジュースくださ〜い



くじ引きはいかがですか〜



レジ担当がんばりました



やった〜😊

ステイッチ GET!!

## 火災避難訓練



・事前学習では、「おはしもち」と最終避難場所を確認しました。

お	おさない	
は	はしらない	
し	しゃべらない	
も	もどらない	
ち	ちかよらない	



10/7(月)にチャレンジルーム④が実施されました。

今回チャレンジルームに挑んだ S さんは、夕食に魚フライ、ハンバーグ、トマトスープの3品を作りました。魚フライにつけるタルタルソースも手作りです!! また、余暇も楽しんでいます😊S さんより、「おいしかった。次もチャレンジしてみたい」と感想がありました。

## 11月行事予定

- 11月5日(火) はみがきチェック
- 11月8日(金) 入舎説明会(在校生)
- 11月11日(月) 全体レク
- 11月18日(月) チャレンジルーム
- 11月18日(月) ~21日(木) 体と心の学習会週間
- 11月19日(火) 入舎説明会(受検生)
- 11月25日(月) 誕生日会
- 11月27日(水) PPデー
- 11月28日(木) 秋まつり

## 「最終避難場所の確認」

地震・津波等で避難した場合「最終避難所」での引き取りとなります。下図の確認をお願いします。  
**\*火災時は本校グラウンドになります。**



【学校の上側にある空き地です】